

空気を抜いて/
ワインを
おいしく
キープ!

Push!
Push!

récolte®



日付の合わせ方



製品についてのお問合せは下記まで

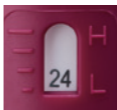
カスタマーセンター
TEL.03-6662-7100

【受付時間】
10時～12時/13時～16時
(土日祝日を除く)

【住所】
〒125-0062
東京都葛飾区青戸4-18-12
ソーケンビル4F

ワインボトルにセットした本体を、
押しながら回すと日付が変わります。

空気の抜け具合の目安



空気を抜き続けると、数字の位置が
L→Hへと動きます。

レコルト総発売元/ウィナーズ株式会社

AB-EWK2R-03-2411



お取り扱い上のご注意

- ワインボトル専用の栓としてのみ、ご使用ください。
- ピンの口径によっては使用できない場合もあります。
- ボトルは必ず立てた状態で保存してください。
- ボトルを取り出す際は、必ずボトルを持って取り出ししてください。本体を持って取り出しますとボトルが落ちたり、飲料がこぼれたりする恐れがあります。
- 炭酸飲料には使用できません。
- 熱源の近くや高温多湿の場所には置かないでください。変形・焼損・故障などの原因になります。
- 無理な力や衝撃を加えたり、加工や分解、改造を施したりしないでください。
- 食器洗浄乾燥機での洗浄は故障などの原因になりますので、ご注意ください。
- 乳幼児の手の届かない安全な場所に保管してください。

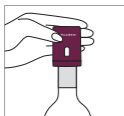
数回プッシュでボトル内を真空状態に。
ワインをおいしい状態で保存します。

開栓日が分かる
日付マーカーク付き

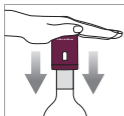
密閉性の高い
シリコン製の栓



使用方法



本体をワインボトル
にセットします。



抵抗が強くなるま
でポンピングし、
空気を抜いていき
ます。



《外し方》
ワインボトルから
本体を真上に引っ
ぱると外れます。

récolte®

ez WINE KEEPER

Specification

商品名：ez WINE KEEPER
イージー ワインキーパー

品番：EWK-2(R)
カラー：Wine Red(ワインレッド)

サイズ：約4.2φ(W)×5.7(H)cm

重量：約46g

材質：ABS樹脂、シリコン

耐熱温度：70°C

※価格・仕様等は予告なく変更することがあります。



発売元：ウィナーズ株式会社

MADE IN CHINA

